

ACQUISITIONS 2015

SAINT PRIEST (69) – Eden Park 1 & 2

PfO₂

Date d'acquisition : 15 juillet 2015

Chiffres clés

- Prix d'acquisition : 9 088 235 €
- Rendement Net : 7,11 %

Description

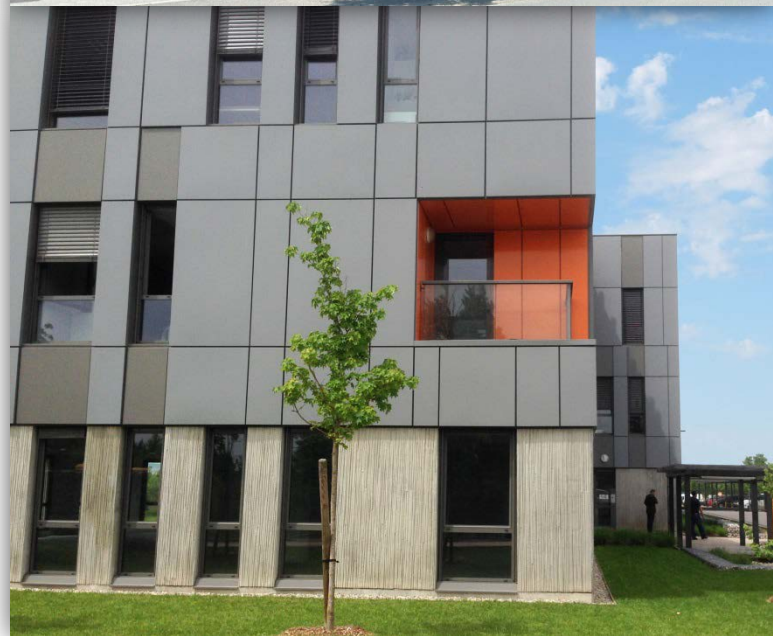
- 2 immeubles de bureaux
- Surface utile de 4 128 m² + 143 parkings extérieurs
- Immeubles achevés en 2013

Situation

URBAN EAST – Avenue des Temps Modernes, Saint-Priest - 69

4 Locataires :

- TERIS, filiale de Suez Environnement
- LPCR, crèche Les petits chaperons rouges
- ALTESYS
- MONSANTO



SAINT PRIEST (69) – Eden Park 1 & 2



Les plus

Situés au cœur du Parc Technologique de Lyon, ces deux immeubles sont accessibles par les transports en commun et en voiture grâce à leur proximité avec l'A43 et le boulevard périphérique lyonnais.

Ils s'intègrent au sein d'un ensemble immobilier plus important bénéficiant de services communs aux locataires (crèche, restaurant inter entreprise).

Le mot du gestionnaire

Ces actifs sont aujourd'hui occupés par 4 locataires de qualité assurant une bonne mutualisation du risque locatif. Par ailleurs, des baux fermes de 6 ans ont été signés avec la majorité de ces locataires permettant la sécurité des revenus locatifs.

Livrés en 2013, ces deux immeubles sont certifiés suivant le référentiel NF Bâtiments Tertiaires associé au Label Bâtiment Basse Consommation (BBC) et conformes à la RT 2005.

La stratégie environnementale mise en place sur ces derniers consistera donc essentiellement à agir sur l'exploitation par des optimisations du commissionnement ainsi que sur l'accompagnement des locataires.